

ГОСУДАРСТВЕННЫЙ КОМИТЕТ ПО ИМУЩЕСТВУ РЕСПУБЛИКИ БЕЛАРУСЬ

ТЕХНИЧЕСКИЙ ПАСПОРТ

на здание

Пинский филиал Республиканского унитарного предприятия "Брестское агентство по государственной регистрации и земельному кадастру"
(наименование организации по государственной регистрации недвижимого имущества, прав на него и сделок с ним)

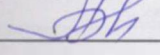


Наименование: Цех заточки

Назначение: 22506 - Здание специализированное для металлургического производства и металлообработки

Инвентарный номер: 130/С-

Адрес: 225707, Республика Беларусь, Брестская обл., г. Пинск, ул. Козубовского, 33/1

Составлен по состоянию на: 22.06.2016

Составил	<u>28.06.2016г.</u> (дата)	<u></u> (подпись)	<u>Л.В. Басалай</u> (инициалы, фамилия)
Проверил	<u>28.06.2016г.</u> (дата)	<u></u> (подпись)	<u>Н.А. Каспирович</u> (инициалы, фамилия)
Уполномоченное должностное лицо	<u>28.06.2016г.</u> (дата)	<u></u> (подпись)	<u>А.М. Веренич</u> (инициалы, фамилия)

Отметки



1. Общие сведения о здании

1. Кадастровый номер земельного участка	125486800002000002 (1.1977)
2. Литер	A1/к
3. Количество надземных этажей, шт.	1
4. Количество подземных этажей, шт.	-
5. Год постройки (дата приемки в эксплуатацию)	1998
6. Год реконструкции	-
7. Физический износ, %	12
8. Объем здания, куб. м.	153
9. Наружная площадь, кв.м.	54
10. Общая площадь здания, кв. м.	39.9
11. Нормируемая площадь здания, кв. м.	39.9
12. Количество нежилых изолированных помещений, шт.	-
13. Общая площадь нежилых изолированных помещений, кв. м.	-
14. Нормируемая площадь нежилых изолированных помещений, кв. м.	-
15. Количество жилых изолированных помещений (квартир), шт.	-
16. Жилая площадь жилого дома (общежития, жилого здания специального назначения), кв. м.	-
17. Общая площадь жилых помещений (квартир) жилого дома, кв. м.	-
18. Общая площадь квартир по СНБ, кв. м.	-
19. Общая площадь жилых помещений общежития, жилого здания специального назначения, кв. м.	-
20. Общая площадь помещений общежития, жилого здания специального назначения, кв. м.	-
21. Площадь балконов, лоджий, террас и т.п., без учета коэффициентов, кв. м.	-
22. Площадь балконов, лоджий, террас и т.п. жилых помещений с учетом коэффициентов, кв. м.	-
23. Количество машино-мест, шт.	-
24. Площадь машино-мест, кв. м.	-

2. Сведения о стоимости

Вид стоимости	Дата определения (год уровня цен)	Стоимость, руб.	Документ о стоимости
1	2	3	4
Балансовая (остаточная) стоимость	01.06.2016 (базисный уровень цен - Нет сведений)	18236011	Справка УСП СПМК-33 ОАО"Пинсксовхозстрой" от 20.06.2016 № 01-09/2269



3. Распределение помещений и их площадей

3.1. По жилым помещениям

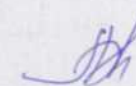
Наименование	Распределение квартир по числу комнат							Жилые помещения в общежитиях	Жилые помещения в жилых зданиях специального назначения	Иные жилые помещения	Всего
	однокомнатные	двухкомнатные	трехкомнатные	четырекомнатные	пятикомнатные	более пяти комнат	Итого				
1	2	3	4	5	6	7	8	9	10	11	12
Количество жилых помещений (квартир), шт.	-	-	-	-	-	-	-	-	-	-	-
Количество жилых комнат, шт.	-	-	-	-	-	-	-	-	-	-	-
Жилая площадь, кв. м	-	-	-	-	-	-	-	-	-	-	-
Общая площадь жилых помещений (квартир) жилого дома, кв. м	-	-	-	-	-	-	-	-	-	-	-
Общая площадь жилых помещений общежития (жилого здания специального назначения), кв.м	-	-	-	-	-	-	-	-	-	-	-
Общая площадь квартир по СНБ, кв. м	-	-	-	-	-	-	-	-	-	-	-
Общая площадь здания, кв. м	-	-	-	-	-	-	-	-	-	-	-

3.2. По нежилым помещениям

Назначение	произв.	Всего
1	2	3
Нормируемая площадь, кв. м	39.9	39.9
Общая площадь, кв.м	39.9	39.9

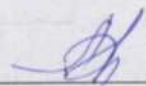
3.3. Благоустройство жилых помещений

Наименование показателя	Отопление			Водопровод	Канализация		Горячее водоснабжение	Ванны (душ)	Газ (газоснабжение)	Напольные электроплиты (варочные панели)
	Печное	Центральное			Центральная (уличная)	Местная				
		от ТЭЦ или групповой (районной) котельной	от индивидуальных отопительных устройств на _____							
1	2	3	4	5	6	7	8	9	10	11
Количество изолированных жилых помещений (квартир), шт.	-	-	Тв.т.1.	-	-	-	-	-	-	-
Общая площадь жилых помещений, кв. м	-	-	Тв.т.39.9.	-	-	-	-	-	-	-



4. Техническое описание
4.1 Техническое описание здания

№ п/п	Наименование конструктивных элементов и инженерных систем	Описание конструктивных элементов и инженерных систем
1	2	3
1	Фундамент	Бетон
2	Наружные стены	Кирпич силикатный
3	Внутренние стены	-
4	Перегородки	-
5	Перекрытия	Плита железобетонная
6	Крыша (кровля)	Рулонные кровельные материалы
7	Полы	Плитка Наличие теплых полов: Нет
8	Окна	Стеклопакеты
9	Двери, ворота	Металл
10	Отделочные работы:	-
10.1	наружная отделка стен	Окрашено
10.2	внутренняя отделка	Оштукатурено
11	Инженерные системы:	-
11.1	отопление	Локальное
11.2	водопровод и канализация:	-
11.2.1	холодное водоснабжение	Нет
11.2.2	канализация	Нет
11.2.3	горячее водоснабжение	Нет
11.2.4	ванны, душ	Нет
11.3	система электрооборудования:	-
11.3.1	электроснабжение	Централизованная система
11.3.2	подключение электроплит	Нет
11.4	газоснабжение	Нет
11.5	вентиляция	Вентиляция с естественным побуждением
11.6	мусоропровод	Нет
11.7	лифты	Нет
11.8	иные	Нет
12	Прочие	Крыльцо(а)



4.2 Техническое описание основных строений, их составных элементов и принадлежностей

Литер	Наименование	Год постройки (дата приемки в эксплуатацию)	Износ, %	Площадь, кв.м*	Объем, куб.м	Описание конструктивных элементов и инженерных систем**															
						Фундамент	Стены	Перегородки	Перекрытия	Крыша	Полы	Окна	Двери и ворота	Отделка	Отопление	Водопровод	Канализация	Электро- снабжение	Газо- снабжение	Иные	Прочие
1	2	3	4	5	6	7	8	9	10	11	12	13	14	15	16	17	18	19	20	21	22

* Указывается наружная площадь, а в отношении погребов и т.п. – площадь по внутреннему периметру.

** По основному строению описание конструктивных элементов и инженерных систем в данной таблице не приводится.

При внесении сведений по сооружениям графы 5 – 22 объединяются.

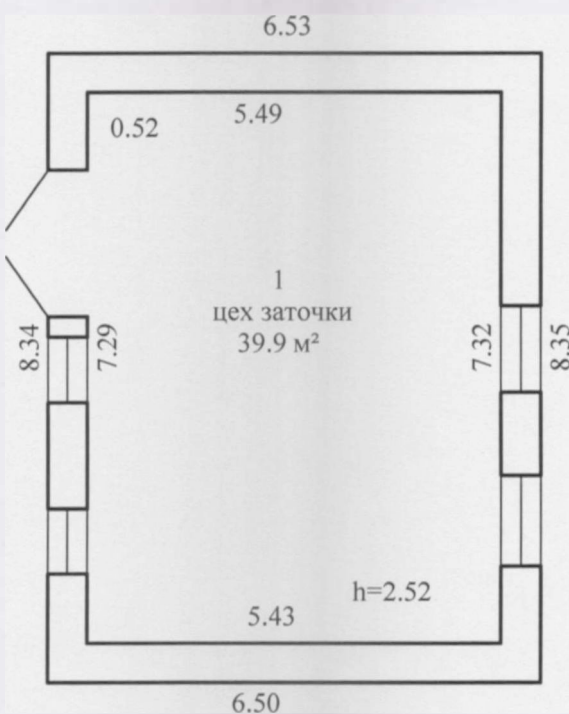
Примечание:

Количество страниц технического паспорта : 5

Приложение: 1. поэтажные планы на 1 л.; 2. Ситуационный план на 1 л.



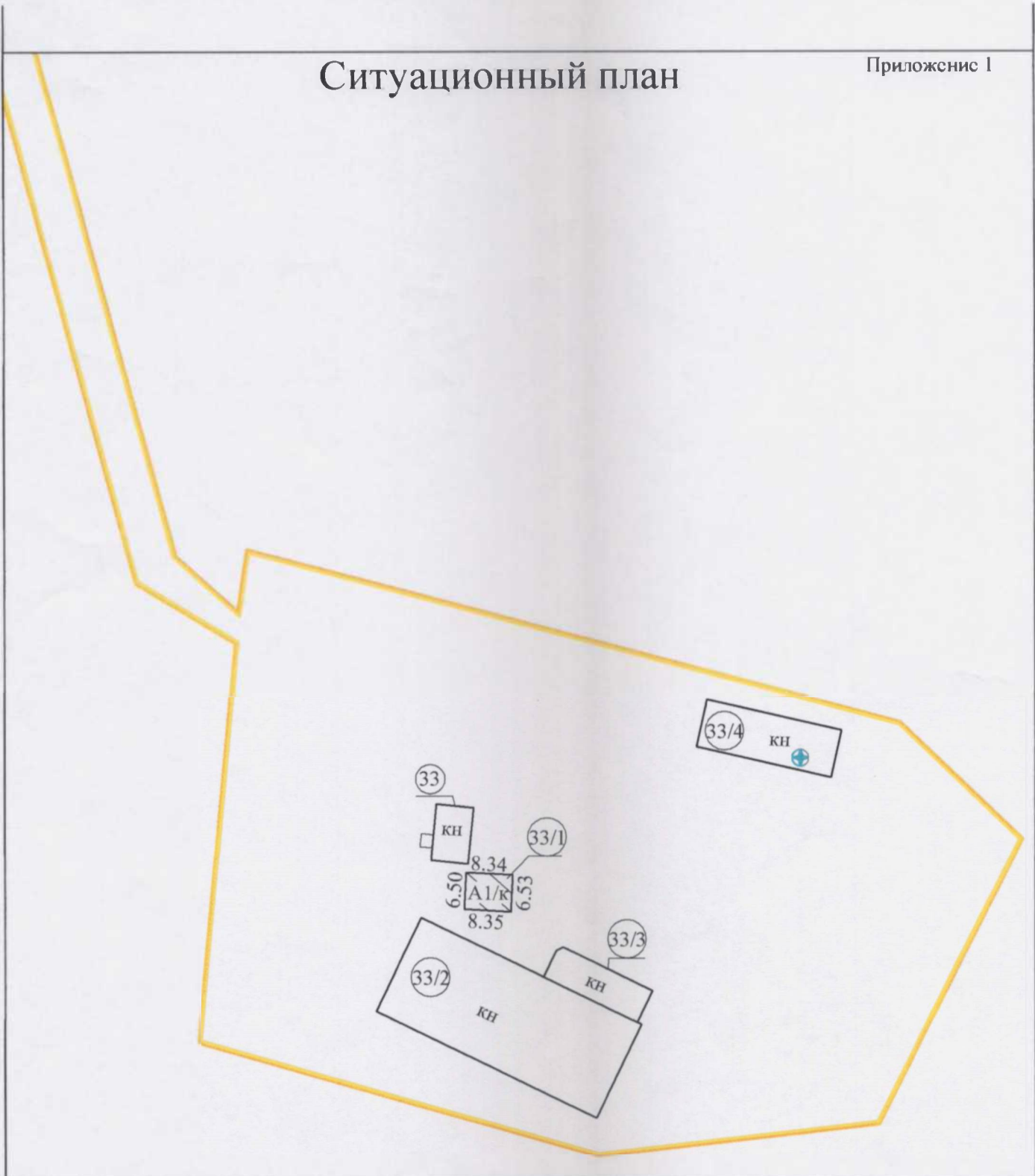
Поэтажный план Секция (подъезд) - Этаж 1



Пинский филиал РУП "Брестское агентство по государственной регистрации и земельному кадастру"			
Цех заточки			
225707, Республика Беларусь, Брестская обл., г. Пинск, ул. Козубовского, 33/1			
Литер А1/к	Секция (подъезд): -	Этаж: 1	
Составлен по состоянию на: 22 июня 2016 г.			
Масштаб	Лист 1	Листов 1	Стр. 1
1:100	Инициалы, Фамилия	Подпись	Дата
Составил	Л.В.Басалай		28.06.2016
Изготовил	Л.В.Басалай		28.06.2016
Проверил	Н.А. Каспирович		28.06.2016

Ситуационный план

Приложение 1



Условные обозначения:

- Линия границы зарегистрированного земельного участка объекта
- Объект техническое инвентаризации
- A1/к Литер
- Геокод

Пинский филиал РУП "Брестское агентство по государственной регистрации и земельному кадастру"			
Цех заточки			
225707, Республика Беларусь, Брестская обл., г. Пинск, ул. Козубовского, 33/1			
Система координат: 1963 года			
Составлен по состоянию на: 22 июня 2016 г.			
Масштаб	Лист 1	Листов 1	Стр. 5
1:1000	Инициалы, Фамилия	Подпись	Дата
Составил	Л.В.Басалай		28.06.2016
Изготовил	Л.В.Басалай		28.06.2016
Проверил	Н.А. Каспирович		28.06.2016

